

# Grassamen- mischungen



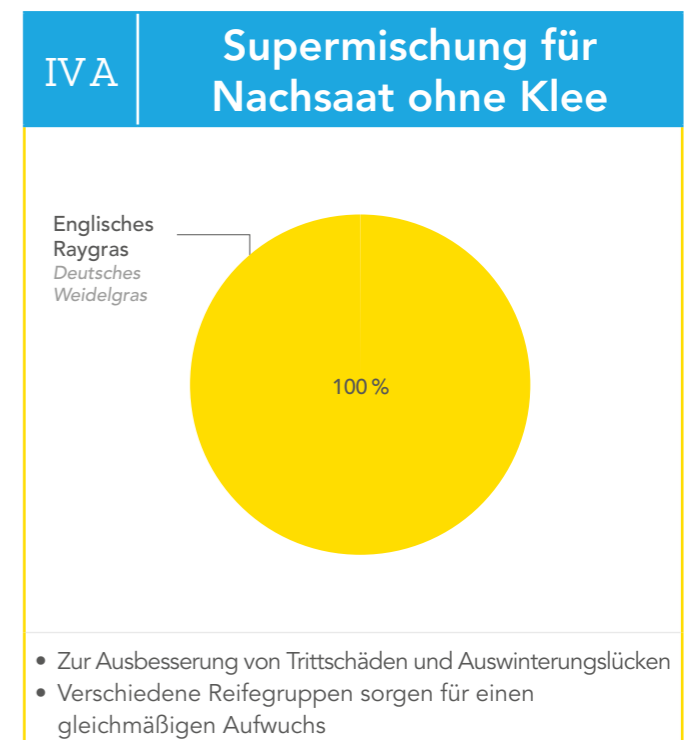
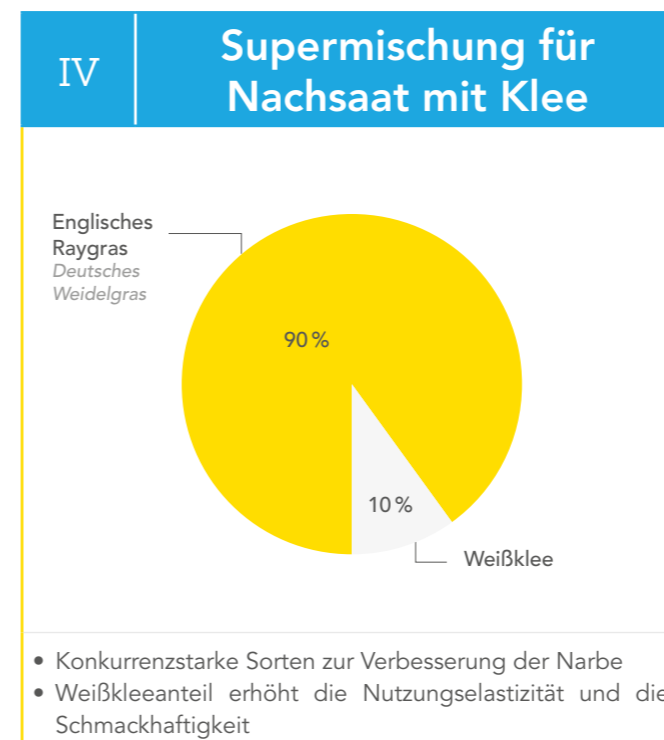
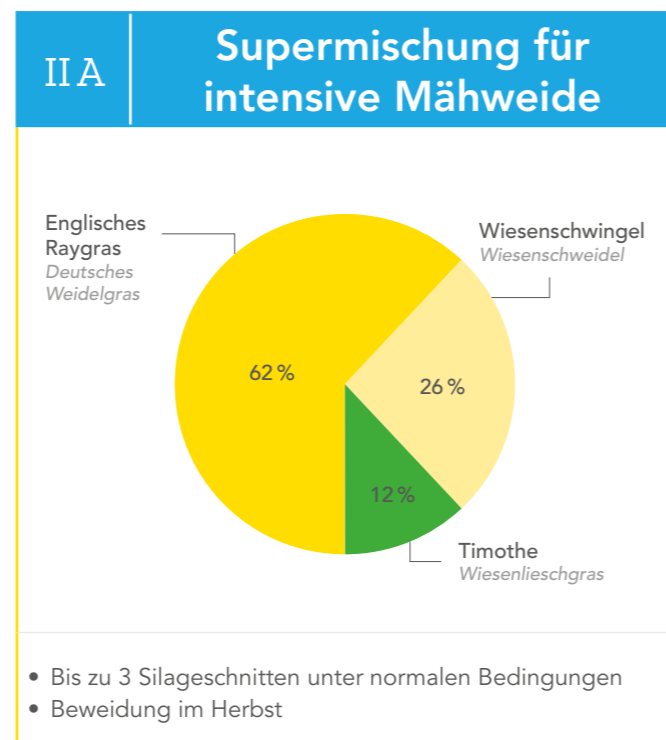
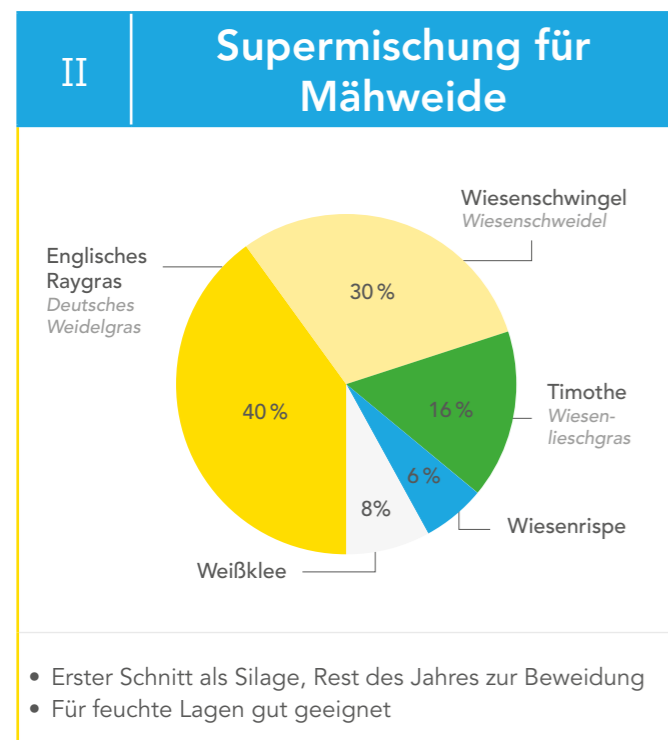
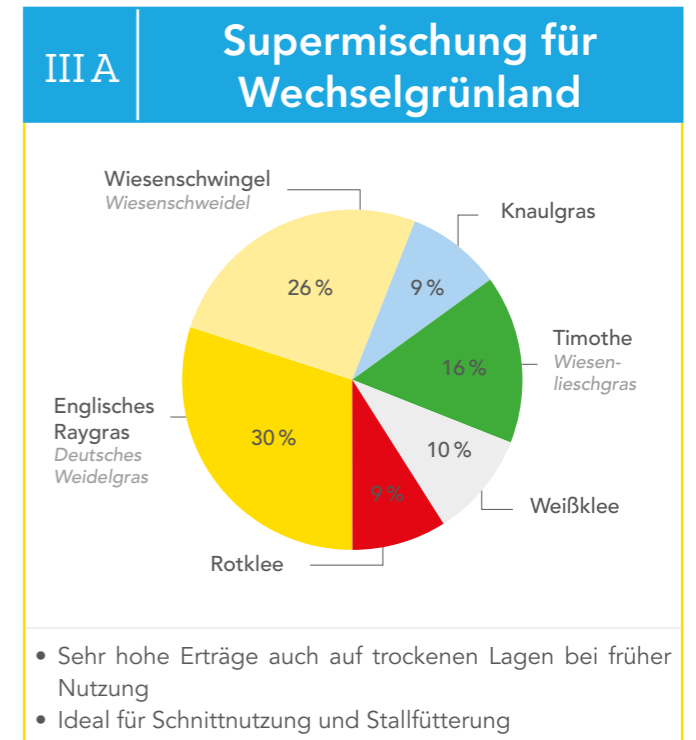
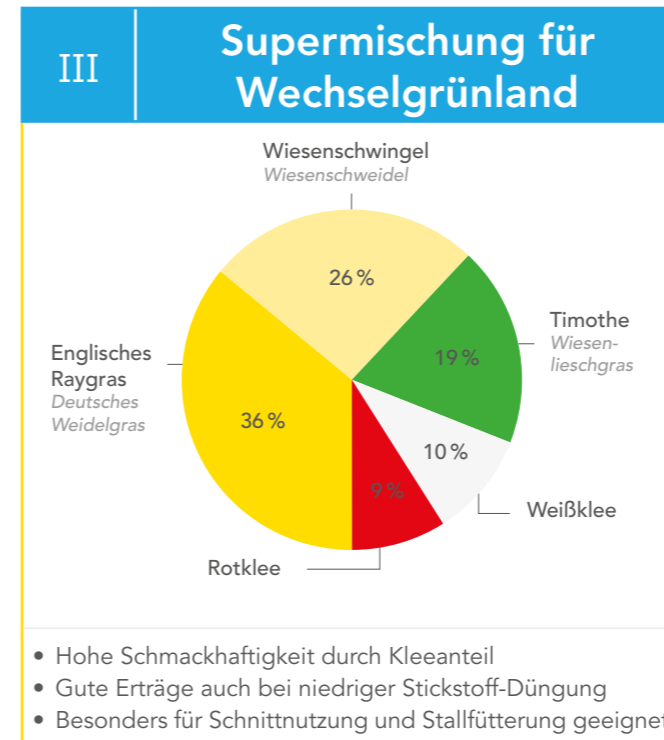
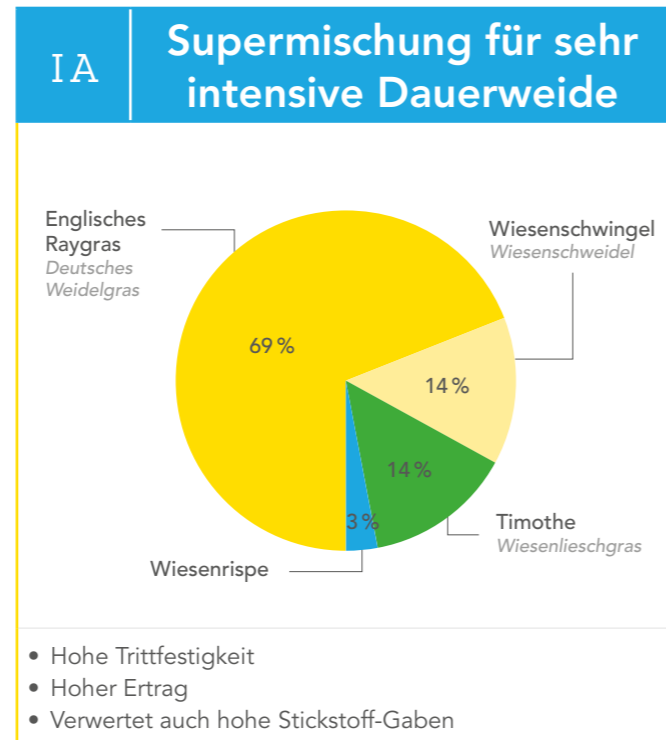
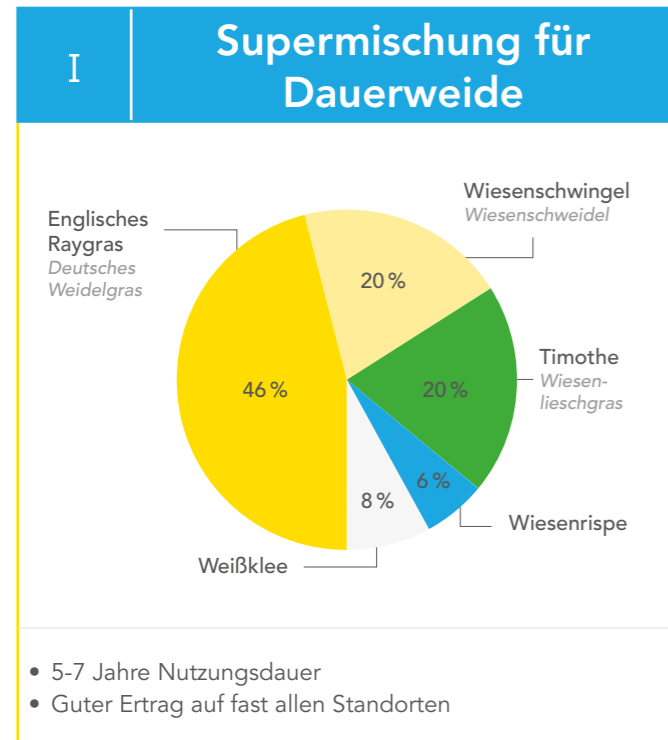
 **BARENBRUG**

# Grünlandmischungen

Unsere Grünlandmischungen bieten die Garantie, dass sie nur aus hochwertigem Saatgut zusammengesetzt sind, das unseren Boden-, Klima und Nutzungsverhältnissen angepasst ist.

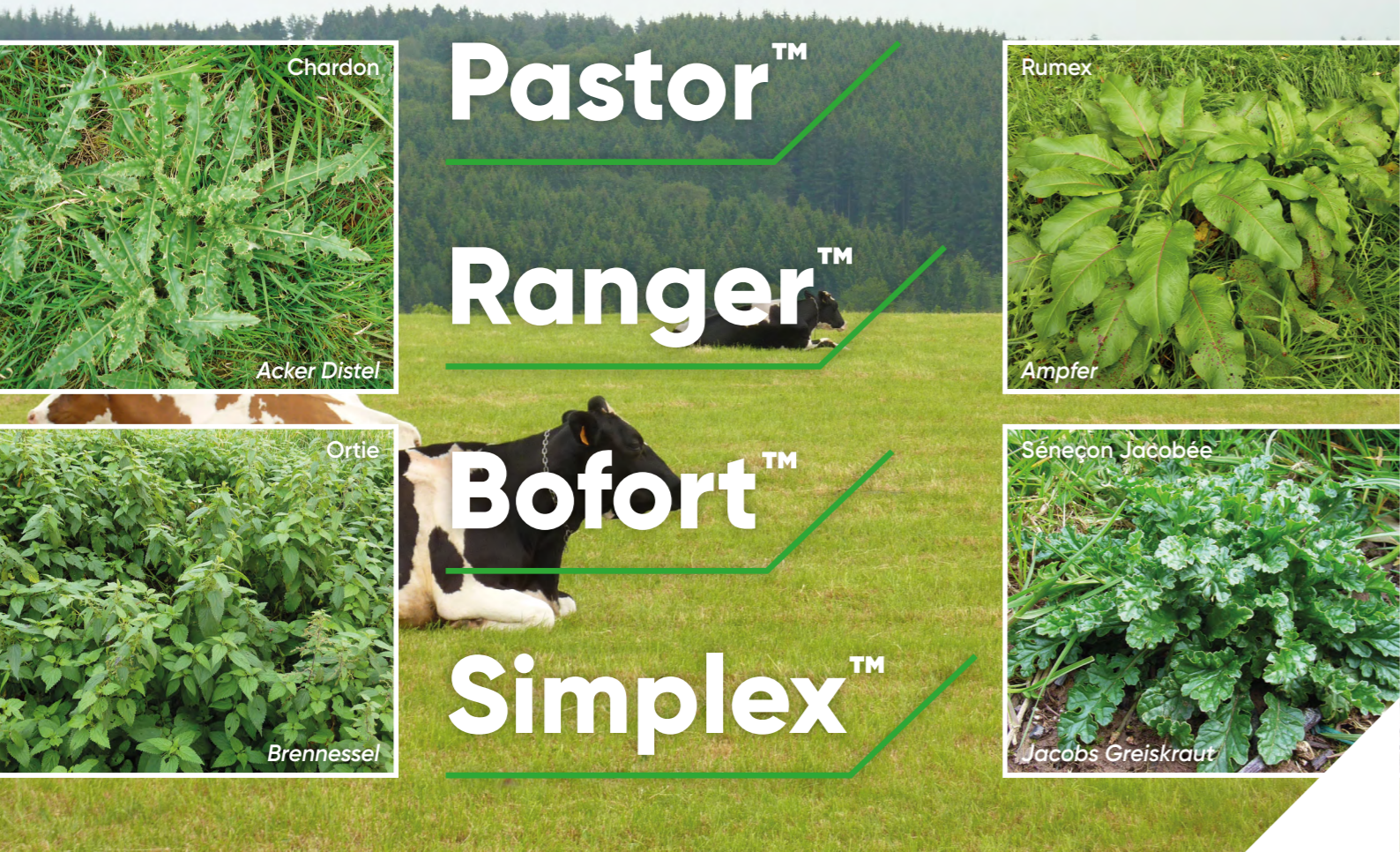
Die Produktion der Mischungen erfolgt unter ständiger Kontrolle der staatlichen Behörde (ASTA). Dies und unser firmeninternes Qualitätsmanagement garantiert Ihnen Mischungen auf höchstem Niveau.

Grand-Duché de Luxembourg		
Administration des services techniques de l'Agriculture		
Mischung für Mähweide	429669	
Präferenz Nr. 20-91000	Verschleissdatum 11.02.2019	Gewicht kg 20
Zusammensetzung in %		
MELVAYS Engl. Raygras	15,00	
BANALITA Engl. Raygras	15,00	
BANCOL Engl. Raygras	10,00	
TRICEL Wiesenschwengel	30,00	
BARFLEO Timothe	10,00	
Alfa Timothe	6,00	
LIRAZE Wieserispe	6,00	
LIREX Weißklee	8,00	
<b>Tota</b>	<b>100,00</b>	





# Zypar™

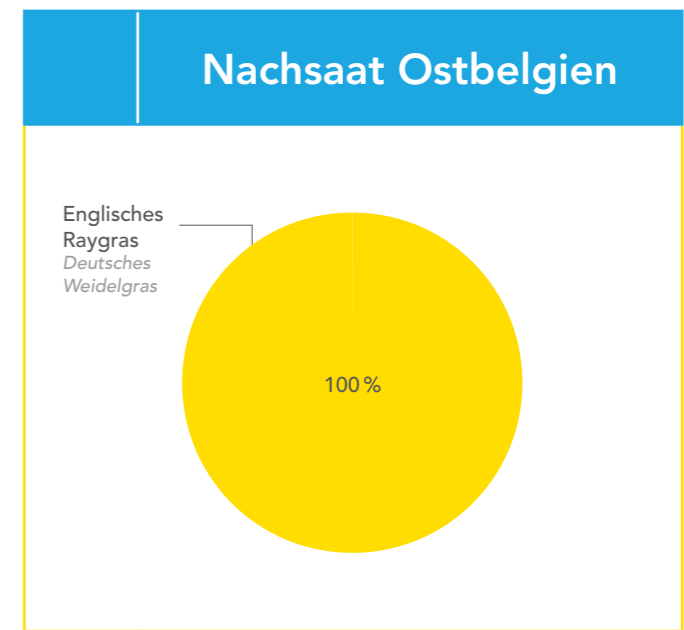
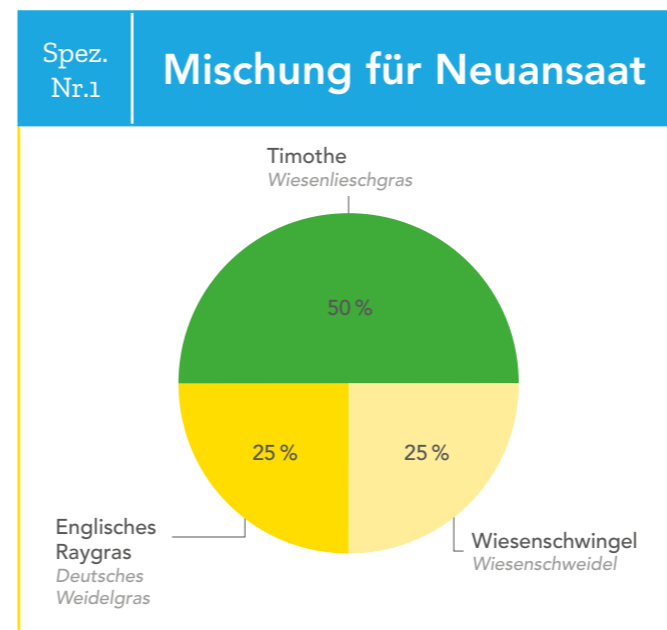
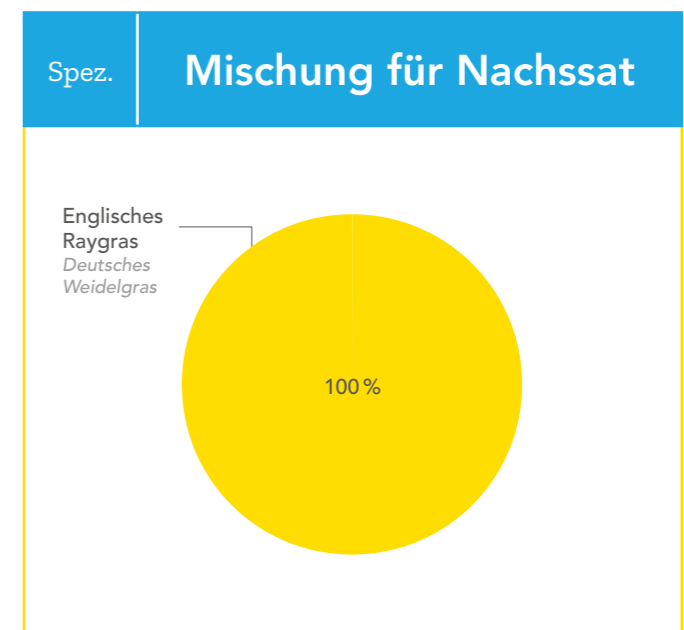
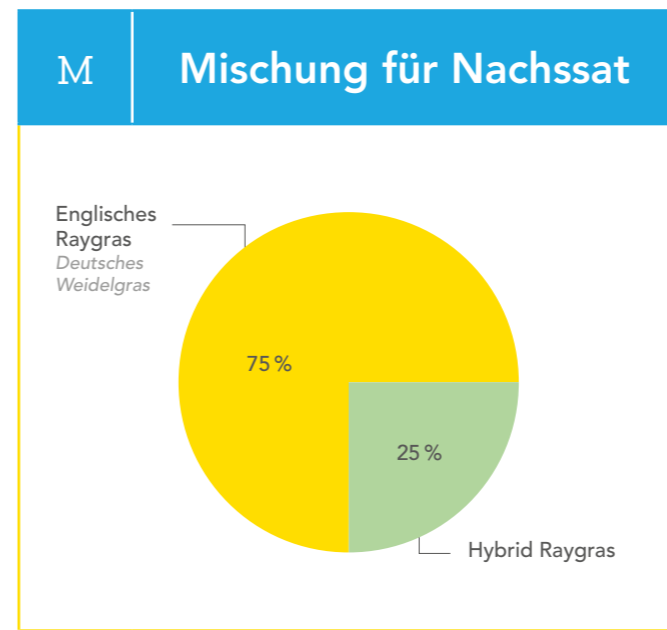
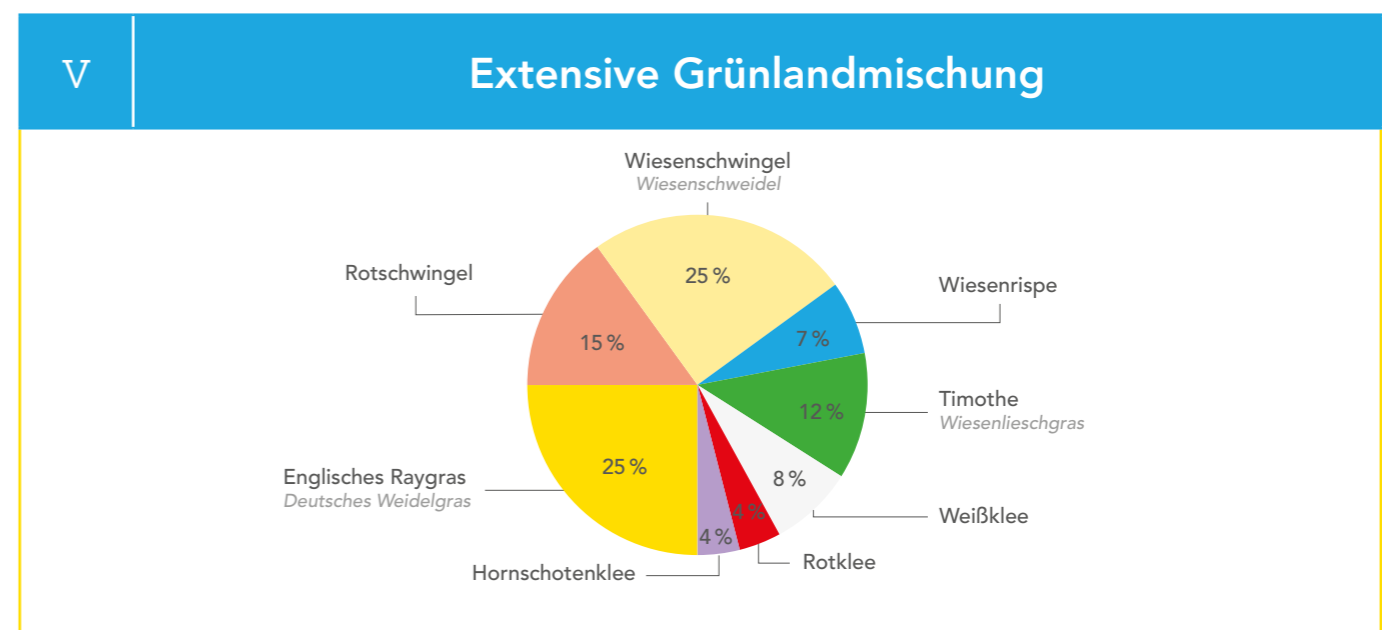


# Pastor™

# Ranger™

# Bofort™

# Simplex™



P : Produit pour les professionnels. Utilisez les produits de protection des plantes avec précaution. Lisez toujours l'étiquette et les informations sur le produit avant usage. Pour de plus amples informations sur le produit y compris les phrases de danger et symboles, consultez <https://tytweb.be/fr/autorisations>  
 ® Trademarks of Corteva Agriscience and its affiliated companies. © 2021 CORTEVA

01/21



# Green Spirit

Der schnellste Weg zur Futterproduktion

## Green Spirit 1

ITALIENISCHES RAYGRAS	DIPLOID	50 %
WESTERWOLDISCHES RAYGRAS	TETRAPLOID	50 %

- Speziell zur Aussaat nach Hauptkultur
- Zweijährige Feldfutter-Mischung
- Hohe Erträge und schmackhaftes Futter

## Green Spirit 2

ITALIENISCHES RAYGRAS	DIPLOID	50 %
ITALIENISCHES RAYGRAS	TETRAPLOID	50 %

- Zweijährige Feldfutter-Mischung
- Hohe Erträge und schmackhaftes Futter

## Green Spirit 3

HYBRID RAYGRAS		60 %
ENGLISCHES RAYGRAS / DEUTSCHES WEIDELGRAS	MITTEL BIS FRÜH	20 %
ENGLISCHES RAYGRAS / DEUTSCHES WEIDELGRAS	MITTEL BIS SPÄT	20 %

- Dreijährige Feldfutter-Mischung
- Gute Ausdauer durch den Anteil von Englischem Raygras
- Hoher Ertrag

## Green Spirit 3 mit Rotklee

HYBRID RAYGRAS	70 %
ROTKLEE	30 %

- Dreijährige Feldfutter-Mischung
- Stickstofflieferung durch Rotkleeanteil

## Green Spirit Nachsaat

ITALIENISCHES RAYGRAS	20 %
HYBRID RAYGRAS	20 %
ENGLISCHES RAYGRAS / DEUTSCHES WEIDELGRAS	60 %

- Speziell zur Nachsaat nach Wildschäden/Mäuseschäden

## Elementarer Schwefeldünger in Linsenform

### Darum OmniCult® Schwefel-Linsen®:

- Kontinuierliche, bedarfsangepasste Schwefeldüngung mit Vergrämungseffekt auf Wildschweine
- Sehr gutes Auflöseverhalten für optimale Düngewirkung und zeitig einsetzenden Vergrämungseffekt
- Verbesserung der Stickstoff-Ausnutzung und mehr Flexibilität bei der N-Düngerwahl

### Die Wirkungsweise:

OmniCult® Schwefel-Linsen® bestehen zu 90% aus elementarem Schwefel und zu 10% aus Bentonit.

Die besondere Linsenform ermöglicht eine einfache Ausbringung mit hohen Streuweiten. Die spezielle Herstellungstechnologie sorgt für ein sehr gutes Auflöseverhalten schon bei Kontakt mit geringer Bodenfeuchtigkeit (z.B. Tau). Im Oberboden wird der elementare Schwefel nach dem Zerfall in seine Einzelkornbestandteile schnell in seiner Düngeform aktiv, wodurch eine schnelle Anfangsdüngewirkung und ein rascher Effekt auf das Schwarzwild erreicht wird. Durch die ideale Vermahlung unterschiedlich großer Schwefelpartikel, die durch mikrobielle Aktivität kontinuierlich zu pflanzenverfügbarem Sulfat-schwefel umgewandelt werden, entsteht die Depotwirkung über einen längeren Zeitraum.

Auf diese Art und Weise werden die Bestände über die gesamte Vegetationszeit hinweg bedarfsgerecht mit Schwefel versorgt. Dies führt zu einer Verbesserung der Erntequalitäten und des Futterwertes. Zudem hat die Anwendung von OmniCult® Schwefel-Linsen® einen positiven Effekt auf das Bodenleben und verbessert die gesamte Nährstoffdynamik sowie die Nährstoffausnutzung.

Deutschlandweit über 100 angelegte Referenzflächen im Jahr 2017 haben bestätigt, was Landwirte seit Jahren beobachten: Mit OmniCult® Schwefel-Linsen® behandelte Flächen werden von Schwarzwild gemieden.



### Die Aufwandsmengen:

Kultur	Anwendung
Grünland, Feldfutterbau	Im Winter/Frühjahr bis Vegetationsbeginn je nach Nutzungsintensität: 30-45 kg/ha
Winterraps	Vor Winterbeginn oder im Frühjahr bis Vegetationsbeginn: 30-40 kg/ha
Wintergerste	Vor Winterbeginn oder im Frühjahr bis Vegetationsbeginn: 25-30 kg/ha
Winterweizen, Roggen, Triticale	Vor Winterbeginn oder im Frühjahr bis Vegetationsbeginn: 25 kg/ha
Sommergetreide	Zur Saat: 25 kg/ha
Leguminosen	Vor der Saat: 30-40 kg/ha
Mais	Vor der Saat oder zur Unterfußdüngung: 25 kg/ha
Kartoffeln	Vor dem Legen oder vor dem Häufeln: 25 kg/ha
Zuckerrüben	Zur Saat: 25 kg/ha
Kohlarten, Sellerie	Vor dem Pflanzen: 80-100 kg/ha
Obst- und Gemüsebau	Nach Bedarf: 20-50 kg/ha
pH-Wert Senkung	Je nach pH-Wert, max. 1000 kg/ha/Jahr

### Die Ausbringung:

- Mittels Düngerstreuer oder Schneckenkornstreuer
- Zur Unterfußdüngung im Mais (Mischung mit z.B. DAP möglich)

Streutabellen und weitere Hinweise: [www.schwefel-linsen.de](http://www.schwefel-linsen.de)

### Erfahrungen aus der Praxis:

"Seit ich OmniCult® Schwefel-Linsen® zur Unterfußdüngung im Mais nutze, werden die Flächen nach der Saat von Wildschweinen gemieden."

"Bei uns teilen sich mittlerweile auch schon Landwirte und Jagdpächter die Kosten - der Landwirt übernimmt die Ausbringung und der Jagdpächter die Kosten der OmniCult® Schwefel-Linsen®."

"Durch die Anwendung der OmniCult® Schwefel-Linsen® sind nicht nur die Wildschäden im Grünland zurückgegangen, sondern es hat sich auch der Futterwert aufgrund der Schwefeldüngung verbessert."



OmniCult®  
Schwefel-Linsen®

OmniCult FarmConcept GmbH  
Wiesletstraße 1  
D-65549 Limburg

T: +49 (0) 6431 28 07 560  
F: +49 (0) 6431 28 07 561  
E: [info@omnicult.net](mailto:info@omnicult.net)

Hinweis: Produkt vorsichtig verwenden! Vor Verwendung immer Etikett und Produktinformation lesen sowie Warnhinweise und Symbole beachten!

10034

[www.schwefel-linsen.de](http://www.schwefel-linsen.de)

## Innovative Dünge- und Pflanzenschutzlösungen



### OmniCult® Schwefel-Linsen® – Die richtige Anwendung:

- Keine Randbehandlung – Flächen müssen vollständig behandelt werden.
- Nicht von Hand streuen bzw. gleichmäßige Ausbringung mit dem Dünger- oder Schneckenkornstreuer.
- Empfohlene Düngeaufwandmengen nicht über- oder unterschreiten.
- **Ausbringungszeitpunkt Getreide, Raps, Mais:** Zeitige Ausbringung. Frühestens jedoch ca. 2 Wochen vor der Aussaat. **In Mais:** Gute Erfahrungen beim Einsatz als Unterfußdünger.
- **Ausbringungszeitpunkt Grünland:** Die erstmalige Behandlung von Grünland immer im zeitigen Frühjahr (in der arbeitsarmen Zeit vor bzw. zu Vegetationsbeginn ggf. nach Beseitigung der Wildschäden) beginnen.
- Nicht zu tief einarbeiten. Maximale Tiefe = Unterfußdüngung Mais oder oberflächliches Einkreiseln im Grünland.
- OmniCult® Schwefel-Linsen® benötigen zur Umsetzung gewisse Bodentemperaturen (aktives Bodenleben, d.h. ca. 6-8 °C) und Feuchtigkeit.
- Wenn unbedingt „Versuchs- und Testflächen“ angelegt werden müssen, immer den ganzen Schlag behandeln und mit einem unbehandelten Schlag vergleichen – keine Streifenbehandlung, keine Parzellen, keine „Experimente“ im Vorgewende, keine Randbehandlung!

Bei Fragen rufen Sie uns an: (+49) 0 64 31 – 28 07 560

Hinweis: Produkt vorsichtig verwenden! Vor Verwendung immer Etikett und Produktinformation lesen sowie Warnhinweise und Symbole beachten!

Behandelte Flächen werden von Schwarzwild gemieden.





## NutriHerb

# Gesündere Milchkühe und eine bessere Bodenfruchtbarkeit

## Vorteile von NutriHerb



### Nachweisliche Aufnahme und Schmackhaftigkeit

Durch die hervorragende Schmackhaftigkeit von NutriHerb können Sie sich sicher sein, dass Ihre Kühe die Pflanzen gut aufnehmen. Die Aufnahme von NutriHerb wurde in verschiedenen Beweidungsversuchen geprüft. Der hohe Futterwert von NutriHerb ist eine Garantie für eine ausgezeichnete Milchleistung.

### Garantierte Qualität durch zertifizierte Samen

Mit NutriHerb erfreuen Sie sich jahrelang eines hervorragenden Ertrags. NutriHerb ist nämlich als einzige Mischung kontrolliert und zertifiziert. Dies bedeutet, dass die Mischung strengen Anforderungen hinsichtlich Keimkraft und Reinheit entspricht. Die Futterkräuter wurden um die besten Gräser ergänzt. Dabei wurden Gräser gewählt, die genau zum Wachstumsmuster der Kräuter passen.

### Einfache Aussaat durch Fertigmischung

NutriHerb ist eine Fertigmischung, was die Aussaat erleichtert. Man kann sich sicher sein, dass die verschiedenen Kräuter und Grassamen im richtigen Verhältnis gesät werden.

### Konstante Zusammensetzung über mehrere Jahre

Um die Gefahr des Vergrasens auszuschließen, hat Barenbrug Research verschiedene Kombinationen von Kräutern und Gräsern getestet. Die Zusammensetzung, die über mehrere Jahre am besten abschnitt, wurde für NutriHerb ausgewählt. NutriHerb wird nicht für kurze Zeit gesät, sondern bereichert Ihr Grünland mehrere Jahre durch Futterkräuter.

### Gesündere Milchkühe

NutriHerb verbessert die Fruchtbarkeit, die Eutergesundheit und die allgemeine Widerstandsfähigkeit Ihrer Milchkühe. Dies ist den Tanninen, ätherischen Ölen und dem höheren Mineralstoffgehalt der verschiedenen Kräuter zu verdanken.

### Gute Beständigkeit gegen extreme Witterungsbedingungen

Eine NutriHerb-Parzelle ist durch die intensive tiefe Bewurzelung gut beständig gegen extreme Witterungsbedingungen wie Trockenheit oder Nässe. Die Würmer und Bodenbakterien, die durch die Kombination von Gras und Kräutern angelockt werden, machen den Boden aktiver und widerstandsfähiger.

### Hoher Trockenmasseertrag

Der Trockenmasseertrag einer NutriHerb-Parzelle ist höher als bei ausschließlichem Gras. Grund dafür sind die verschiedenen Kleesorten in NutriHerb. Diese binden Stickstoff aus der Luft und speichern diesen im Boden. Das Ergebnis ist eine bessere Bodenfruchtbarkeit. Eine Stickstoffdüngung ist (fast) nicht nötig.

### Geeignet für Schnittnutzung und Beweidung

Parzellen mit NutriHerb kann man flexibel zur Beweidung und für den Schnitt nutzen. Die Mischung wurde für beide Anwendungen getestet.

### Gesellschaftlicher Trend Nachhaltigkeit

Die Verbraucher blicken dem Viehhalter heute mehr über die Schulter und stellen kritische Fragen über unternehmerische Sozialverantwortung und Nachhaltigkeit. Mit dem Anbau von NutriHerb gehen Sie auf den Wunsch der Verbraucher ein, wodurch Sie das Image des Sektors verbessern. Zudem erfüllt NutriHerb die Anforderungen verschiedener Molkereien.



Mit deutschem Weidelgras

Mit sanftblättrigem Rohrschwengel



## NutriHerb

Futterkräuter in Ihrem Grünland bieten viele Vorteile, darunter Duft und Farbe. Aber auch die Gesundheit Ihrer Kühe verbessert sich bei einem breiteren Futterpflanzenangebot. Zudem hat eine reiche Artenvielfalt einen positiven Einfluss auf die organische Substanz des Bodens und das Bodenleben. Die Population von Bienen, Insekten und Wiesenvögeln profitiert davon ebenso. Zu guter Letzt genießen auch Radfahrer und Spaziergänger die farbenfrohe Landschaft.

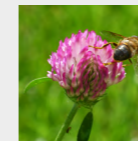
NutriHerb ist die erste und einzige zertifizierte Futterkräuter-Gras-Mischung. Zusammensetzung, Lebensdauer und Futterwert wurden ausführlich untersucht und getestet. Mit NutriHerb können Sie sich sicher sein, dass Sie die allerbeste Qualität bekommen.



## Einzigartige Zusammensetzung

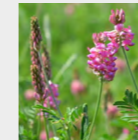
Der hervorragende Futterwert und die positiven Auswirkungen auf die Gesundheit der Kühe sind das Ergebnis der ausgeklügelten Zusammensetzung von NutriHerb. Die Futterkräuter wurden aufgrund von Futterwert und Bewurzelungstiefe ausgewählt. Die bessere Eiweißqualität ist dem höheren Tanningehalt zu verdanken. Die Kräuter in der Mischung haben einen höheren Mineralstoffgehalt als Gras (vor allem Kupfer, Kobalt und Selen).

ROTKLEE



- Bindet von allen Kleesorten den meisten Stickstoff.
- Die Pfahlwurzel verbessert die Bodenstruktur und macht die Pflanze trockenheitstolerant.
- Erhöht den Trockenmasseertrag.

ESPARSETTE



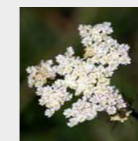
- Verringert den Methanausstoß.
- Unterdrückt Magenparasiten.
- Leicht verdaulicher Leguminose.

WEISKLEE



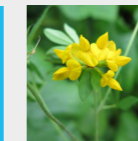
- Sehr gut für Beweidung geeignet.
- Kann allfällige kahle Stellen auffüllen.
- Klee mit hoher Persistenz.

KÜMMEL



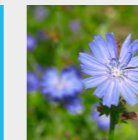
- Reich an ungesättigten Fettsäuren.
- Enthält ätherische Öle.
- Beliebt bei Insekten, hilft ihnen beim Überwintern.

HORNKLEE



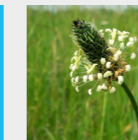
- Gedeiht gut unter sehr kargen Bedingungen.
- Das schmackhafteste Futterkraut.
- Gute Beständigkeit gegen Trockenheit.

GEMEINE WEGWÄRTE



- Natürliches Magen- und Darmentwurmungsmittel.
- Durch Züchtung hat diese Sorte ein besseres Blatt-Stängel-Verhältnis. Dadurch ist der Futterwert besser und ein häufigerer Schnitt möglich.
- Bleibt produktiv im Sommer.

SPITZWEGERICH



- Bessere Stickstoffausnutzung im Boden durch natürlichen Nitrifikationshemmer.
- Durch Züchtung hat diese Sorte einen besseren Futterwert und eine große Anpassungsfähigkeit sowohl bei Schnitt als auch Beweidung.
- Der steile Blattstand dieser Sorte ist einzigartig und ermöglicht, dass andere Kräuter und Gräser ausreichend Raum bekommen.

## Anbauanleitung NutriHerb

Grünland mit Kräutern erfordert eine andere Vorgehensweise bei Anlage und Pflege als Grünland. Auch das Management ist je nach Bodenart unterschiedlich. Mit nachstehenden Tipps ist ein erfolgreicher Anbau von Futterkräutern gewährleistet.

### Vorbereitung

**Saubere Parzelle** Wählen Sie eine Parzelle mit einem niedrigen Unkrautdruck oder nutzen Sie ein falsches Saatbett.

**pH-Wert** Bringen Sie den pH-Wert in Ordnung (Sand > 5,5; Lehm > 6,0).

**Düngung** Parzelle vor der Aussaat nicht düngen. Dadurch wird verhindert, dass die Kräuter während der Etablierung und zu Beginn des Wachstums viel Konkurrenz durch das Gras bekommen.

**Saatbett** Bereiten Sie ein gleichmäßiges und festes Saatbett.

### Aussaat

**Saattermin** April oder von Mitte August bis Mitte September.

**Saatmenge** NutriHerb Santblättriger Rohrschwengel 60 kg pro ha.  
NutriHerb Deutsches Weidelgras 45 kg pro ha.  
NutriHerb Nachsaat 15 kg pro ha.

**Mehr Klee hinzufügen** Möchten Sie das Grünland möglichst wenig düngen oder bewirtschaften Sie arme Sandböden, dann können Sie zusätzlichen Klee zu NutriHerb hinzufügen. Das beste Ergebnis erzielt man mit 3 Kilo Weißklee.

**Mischen** Mischen Sie während der Aussaat das Saatgut regelmäßig, um Entmischung zu verhindern (zumindest nach jedem Hektar).  
**Saattiefe** 0,5–1 cm. Verwenden Sie eine Cambridgewalze, um das Saatgut gut im Boden festzudrücken.

**Reihenabstand Nachsäen** Maximal 8 cm.  
Neuansaat ist gegenüber Nachsaat zu bevorzugen. NutriHerb Nachsaat wurde eigens zusammengestellt, um zu bestehendem Grünland Kräuter hinzuzufügen.

### Düngung

**Düngung** Das Gleichgewicht zwischen Kräutern und Gras kann mit Düngung beeinflusst werden.

- 30 m<sup>3</sup> Rindergülle/ha im Frühjahr.
- 15 m<sup>3</sup> Rindergülle/ha nach dem 1. Schnitt.
- Stickstoff-Kunstdüngergabe abhängig von der Nutzungsintensität der Kräuterparzelle.
- Phosphat- und Kaliumdüngung je nach Bodenzustand und Entzug.

### Erhaltungsdüngung

**Erhaltungsdüngung** Pflanzen zur Vorbeugung von Überwucherung und zum Erhalt von Schmackhaftigkeit und Futterwert nicht zu alt werden lassen.  
• Abwechselnd Schnitt und Beweidung führt zum besten Ergebnis.  
• Unkrautbekämpfung ist nicht möglich.

### Ernte

**Weiden** Regelmäßiger Weidewechsel fördert den Kleenachwuchs.

- Pflanzen nicht zu viele Schosse bilden lassen.

### Trockenmasseanteil

Maximal 45 % TM aufgrund von Bröckelverlusten, vorzugsweise nicht wenden.

### Schnitthöhe Silieren

Mindestens 6 cm.  
Siliermittel für eine bessere Konservierung und zur Vorbeugung von Nacherwärmung und Pilzen hinzufügen.

## Milkway® Complex

ENGLISCHES RAYGRAS / DEUTSCHES WEIDELGRAS	MITTEL, DIPL./TETRAPL.	35 %
ENGLISCHES RAYGRAS / DEUTSCHES WEIDELGRAS	SPÄT, DIPL./TETRAPL.	35 %
TIMOthe / WIESENLIESCHGRAS		15 %
WIESENSCHWINGEL / WIESENSCHWEIDEL		15 %

- Hohe Stickstoffverwertung
- Lange Lebensdauer
- Sehr schmackhaft
- Gute Kronrostresistenz

## Milkway® Complex mit Klee

ENGLISCHES RAYGRAS / DEUTSCHES WEIDELGRAS	MITTEL, DIPL./TETRAPL.	30 %
ENGLISCHES RAYGRAS / DEUTSCHES WEIDELGRAS	SPÄT, DIPL./TETRAPL.	35 %
TIMOthe / WIESENLIESCHGRAS		15 %
WIESENSCHWINGEL / WIESENSCHWEIDEL		14 %
WEISSKLEE	ALICE	6 %

- Durch den hohen Anteil tetraploider Sorten in Kombination mit Weißklee sehr stickstoff-effizient.
- Höherer Aufwuchs mit weniger Stickstoff
- Lange Lebensdauer und besonders gute Narbenfestigkeit
- Sehr schmackhaft

## Milkway® Bardenne

ENGLISCHES RAYGRAS / DEUTSCHES WEIDELGRAS	MITTEL, DIPL./TETRAPL.	30 %
ENGLISCHES RAYGRAS / DEUTSCHES WEIDELGRAS	SPÄT, DIPL./TETRAPL.	35 %
TIMOthe / WIESENLIESCHGRAS		30 %
WEISSKLEE	ALICE	5 %

- Eine Auswahl besonders winterharter Sorten
- Angepasst an das kalte und raue Klima der Mittelgebirgslagen
- Schmackhafte Sorten mit hervorragender Ausdauer / Nutzungsrichtung
- Schnittnutzung/Beweidung

## Milkway® GreenStar Intensiv Plus

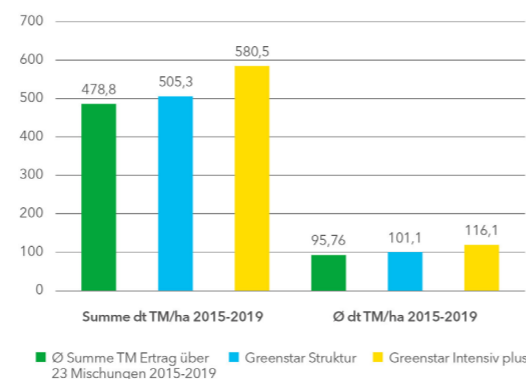


Die Kombination für Wachstum, Futterwert und Schmackhaftigkeit auf trockenen Standorten

ROHRSCHWINGEL  
WIESENSCHWINGEL  
KNAULGRAS  
ROTKLEE  
WEISSKLEE

- Sehr hohe Trockenheitsverträglichkeit
- Hohe Erträge
- Ausgezeichneter Nachwuchs nach dem Schnitt
- Hohe Sommerproduktion
- Dauergrünland für Schnittnutzung
- Enthält sanftblättrigen Rohrschwingel und hochverdauliches Knaulgras
- Überdurchschnittliche Winterfestigkeit
- Mehrjährig
- Mähnutzung

23 Grünland Mischungen im Vergleich von 2015 bis 2019  
Dienstleistungszentrum Ländlicher Raum Eifel



# NutriFibre

GRASS TECHNOLOGY, BY BARENBRUG

# 4x besser



Hoch-  
ertrags Gras



Trocken-  
toleranz Gras



Nährstoff-  
effizienz Gras



Struktur Gras

## Milkway® / Nutrifibre

Gesunde Kühe dank Milkway-Structo

### Milkway® / Nutrifibre

ENGLISCHES RAYGRAS / DEUTSCHES WEIDELGRAS	15 %
ROHRSCHWINGEL	85 %
BAROLEX & BARDELICE	

- Sehr hohe Produktion an strukturreichem Gras mit hohem Eiweißgehalt (20% mehr Eiweiß, 30% mehr Trockenmasse, 20% mehr Rohfaser als die standard GII Mischungen (Praxisversuche))
- Ideale Mischung auf Mäh-Parzellen
- Kann im Herbst geweidet werden
- Die volle Grasproduktion ist ab dem 2. Jahr gewährleistet
- Sehr gute Trockenheitsresistenz
- Sehr schmackhaft
- Sehr hohe Rostresistenz



### Unserer Fachberater:

Marc MARIOTTI	+352 621 35 02 46
Rüdiger HAUER	+352 621 16 16 44
Willi WENZEL	+352 621 37 33 58
Patrick HOLPER	+352 621 14 43 04
Eric LAFLEUR	+352 621 81 66 90
Véronique HEISTEN	+352 621 70 14 88
Frank BREUER	+352 621 65 82 74
Jörg LIPPERT	+49 171 991 24 42
Karl V. FRÜHBUSS	+49 170 270 64 05
Caroline GILLES	+49 151 465 373 14

 **BARENBRUG**

Make Life Beautiful

#### **Barenbrug Luxembourg**

Industriezone Ingeldorf · Straße Diekirch - Ettelbrück · B.P. 12 · L-9201 Diekirch  
T +352 808484 F +352 802283 W [www.barenbrug.lu](http://www.barenbrug.lu)

